

# PRŮKAZ ENERGETICKÉ NÁROČNOSTI BUDOVY

vydaný podle zákona č. 406/2000 Sb., o hospodáření energií, a vyhlášky č. 78/2013 Sb., o energetické náročnosti budov

Ulice, číslo: Brodská č.p. 94

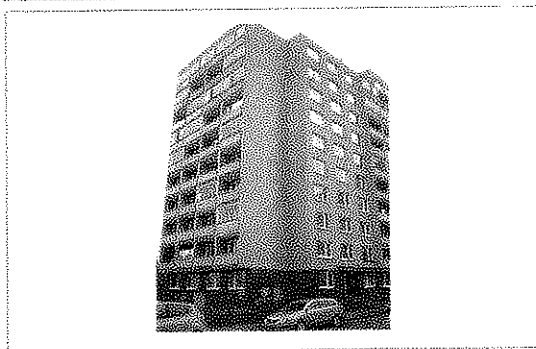
PSC, místo: 26201 Příbram VIII

Typ budovy: Bytový dům

Plocha obálky budovy: 2486,8 m<sup>2</sup>

Objemový faktor tvaru A/V: 0,24 m<sup>2</sup>/m<sup>3</sup>

Energeticky vztažná plocha: 3658,0 m<sup>2</sup>

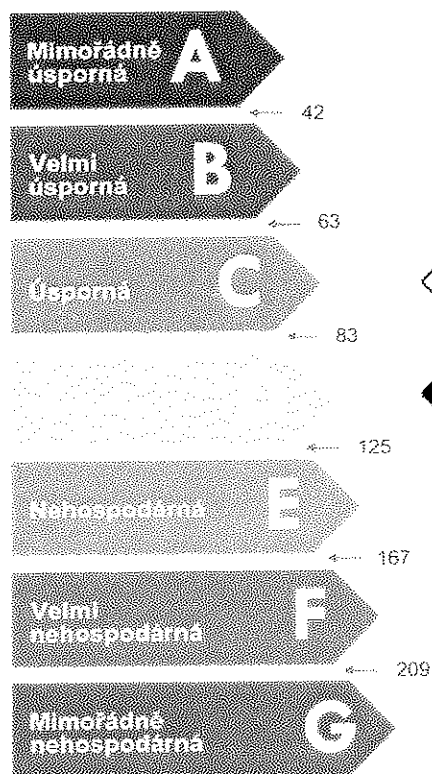


## ENERGETICKÁ NÁROČNOST BUDOVY

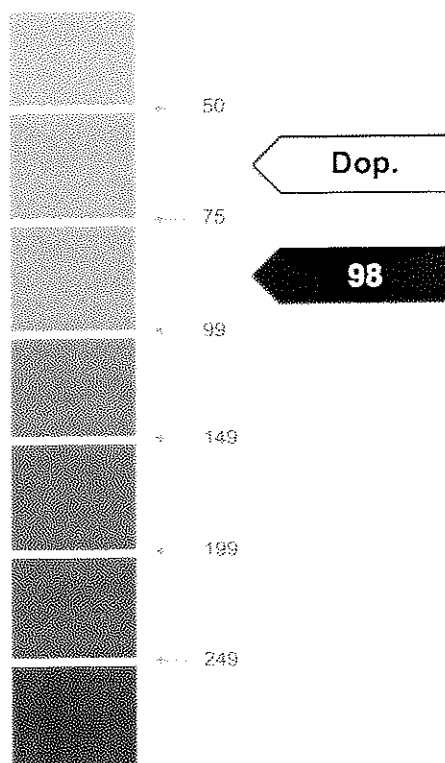
**Celková dodaná energie**  
(Energie na vstupu do budovy)

**Neobnovitelná primární energie**  
(Vliv provozu budovy na životní prostředí)

Měrné hodnoty kWh/(m<sup>2</sup>-rok)



Dop.  
90



Hodnoty pro celou budovu  
MWh/rok

328,573

357,830

